



VIDENCENTRET FOR LANDBRUG

Den Europæiske Union ved Den Europæiske
Fond for Udvikling af Landdistrikter og Ministeriet
for Fødevarer, Landbrug og Fiskeri har deltaget
i finansieringen af projektet.

Besøgsrapport CHR 44523 Projekt mastitis 2011

Jørgen Katholm, dato 9. maj 2011



Besætningsbesøg, (CHR 44523), d. 9. maj 2011

Hos:

Reinder V.D. Wey
Vester Lintrupvej 2
Lintrup
6670 Holsted
Mobil 75391218



Til stede ved besøget: Reinder VD Wey

Kopi til: Dyrlægerne Univet, Thorkild Stenbæk tlf 70202141

Baggrund for besøget var

Deltagelse i projekt mastitis 2011

Udvalg på grund af Ct værdi for staf aureus på 25,5 den 19 oktober 2010

Betalactamase	40
B-streptokokker	40

KONKLUSION

- 4 køer positive for B-streptokokker. Det anbefales at behandle med penicillin eller isolere eller slagte disse køer
- Efter overgang til robotter i 2008 var der det første 1½ år fejlmontering især omkring aftagning på trods af mælkeflow det gav mange infektioner og højt tankcelletal
- Der er på Celletalsgraferne fra 2009 – dd ingen umiddelbart forklaring på toppen i tankcelletallet omkring uge 4 med top på over 600.000. Tankcelletallet er nu bedre omkring 300.000
- Der behandles ikke køer fra kocelletalslisten da de oftest typisk er normale ved næste kontrol
- Der goldbehandles alle køer men det fremgår ikke af dyreregistrering
- Ejeren oplyser at falske kokopper og sår på patter ikke har været noget problem. De undersøgte køer havde blød og fin pattehud
- Børsterne bør skiftes hver dag, med et ekstra sæt. De urene børster vaskes med sæbe og anbringes i kloropløsning til næste skift. Vigtigt for at undgå smitte fra ko til ko
- Robotarm bør rengøres 1-2 gange dagligt med sæbe specielt over kamera og børstemotor der kommer i kontakt med patterne
- Husk løbende at brænde yvere eller klippe yvere for hurtig påsætning og rene køer
- Der er åbenbart få streptokok uberis problemer i besætningen tank PCR ligger fra 35 – 40 hvilket er flot
- Der skal altså fokuseres på de foreslåede tiltag omkring robotter
- Derudover kan der være givtigt at få kvalitetsrådgiver til at måle på robotterne under malkning for at optimere opsætning
- De lavede enkeltko PCR analyser kan benyttes ved udpegning til goldkobehandling i 35 dage fra ud-tagningsdatoen

Beskrivelse af besætningsforhold.

Besætningens PCR siden Nytår viste variation i Staf Aureus fra 40 – 20,2

Betalactamase variation 35,1 til 40

B-streptokokker en tankmælksprøve ud af 20 har været positiv på 31,5

4 køer positive for B-streptokokker 1252, 1277, 1293 og 1304 alle Ct over 37

Der blev ved besøget udtaget ekstra mælkeprøver fra de 4 køer

Det anbefales at behandle med penicillin eller isolere eller slagte disse køer

Stalden er fra 1999

I begyndelsen blev der malket i traditionel malkestald med sildeben

Der blev etableret malkeum med 2 Fulwood (Merlin) robotter i 2008

Der er i alt ca. 7-8 besætninger i DK med Fulwood robotter de har ansat egen servicemontør Torben Jensen og importerer reservedele direkte fra udlandet

Det første 1½ år var der fejlmontering især omkring aftagning på trods af mælkeflow det gav mange infektioner og højt tankcelletal

Dette er nu udbedret

Der er på Celletalsgrafer fra 2009 – dd ingen umiddelbart forklaring på toppen i tankcelletallet omkring uge 4 med top på over 600.000. Tankcelletallet er nu bedre omkring 300.000



Der behandles ikke køer fra kocelletalslisten da de oftest typisk er normale ved næste kontrol

Der behandles meget lidt ud fra ledningsevne ud fra de samme kriterier

I de sidste 2 år er der goldbehandlet alle køer men det fremgår ikke af dyreregistrering

Der benyttes Oxivit aktiv plus til Børster, Novadan (eddikesyre)

Koncentration reguleret op efter besøg af Kvalitetsrådgiver Mark Hardebol

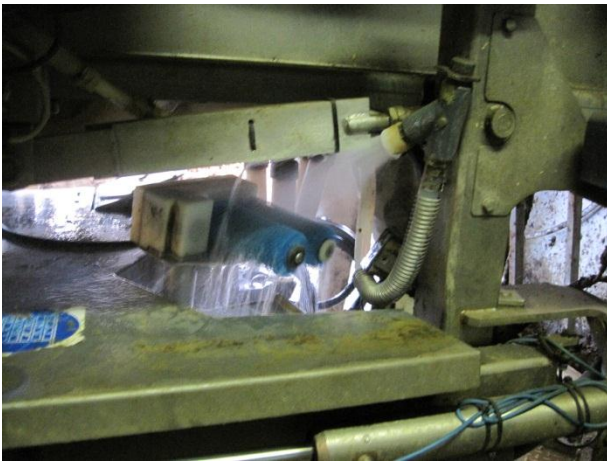
Desinfektionen af børsterne så ud til at fungere Ok

Børsterne bliver ikke skiftet

Børsterne bør skiftes hver dag, med et ekstra sæt. De urene børster vaskes med sæbe og anbringes i kloropløsning til næste skift Dette er vigtigt for at undgå smitte fra ko til ko med eks stafylokok aureus eller B-streptokokker

Robotarm bør rengøres 1-2 gange dagligt med sæbe specielt over kamera og børstemotor der kommer i kontakt med patterne

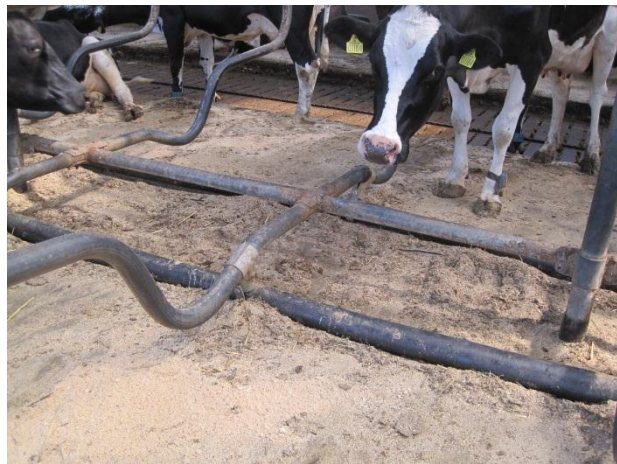
Robotrummet skylles dagligt med vand fra vandslange hvilket ser ud til at være fint. Højtryksrensning med lav effekt kan være bedre til specielt robotarm



Pattespray blanding af D 5 Iodine, Hypred og Glycerin 99,5%
Dyserne virkede men ejeren oplyser det er vigtigt at rense dem jævnlige

Husk løbende at brænde yvere eller klippe yvere for hurtig påsætning og rene køer

Køerne ligger fint i sengene med bløde madrasser. Der er brystplanke, vandslange monteret med beslag. Disse var i begyndelsen beskyttet med tape men er nu ved at være faldet af. Der er dog ikke tegn på at disse beslag giver skader på køerne



Sengene strøs en gang dagligt med savsmuld og der skræbes ned 2 – 4 gange dagligt

Spalterne skræbes hver 2 time med faste spalteskrabere. Der er kæde og hjul monteret til disse skræbere ud for robotindgangen hvilket kan være årsag til trykskader



Der er åbenbart få streptokok ubersis problemer i besætningen tank PCR ligger fra 35 – 40 hvilket er flot

Ko 1277 med B-streptokok reaktion men uden synlige forandringer på patterne
Ejeren oplyser at falske kokopper og sår på pletter ikke har været noget problem.

De undersøgte køer havde blød og fin pattehud



Alt for høj nyinfektion ud fra enkelt ko celletallene

Allerede kvierne er inficeret langt over landsgennemsnittet ved første ydelseskontrol

Der skal altså fokuseres på de foreslåede tiltag omkring robotter

Derudover kan der være givtigt at få kvalitetsrådgiver til at måle på robotterne under malkning for at optimere opsætning

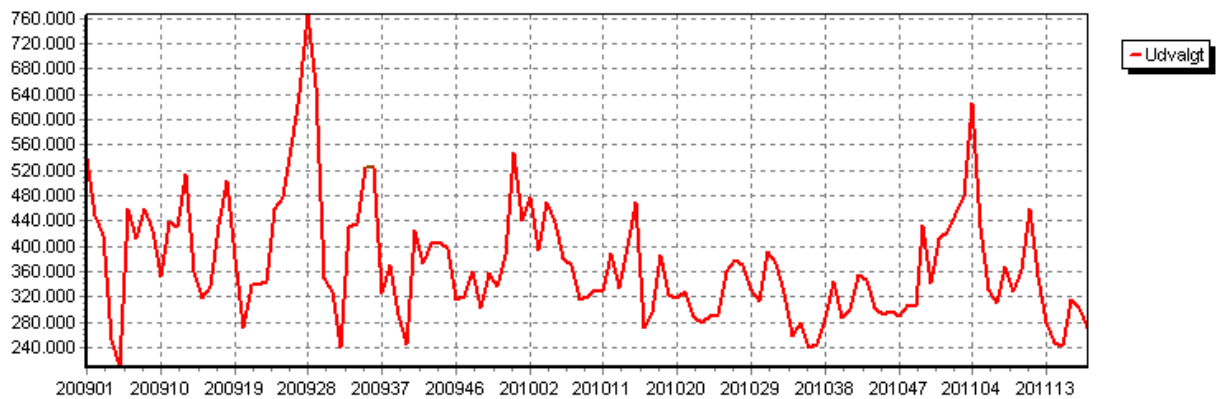
Tallene for effekt af goldbehandling passer ikke da alle køer goldbehandles

De lavede enkeltko PCR analyser kan benyttes ved udpegning til goldkobehandling i 35 dage fra udtagningsdatoen

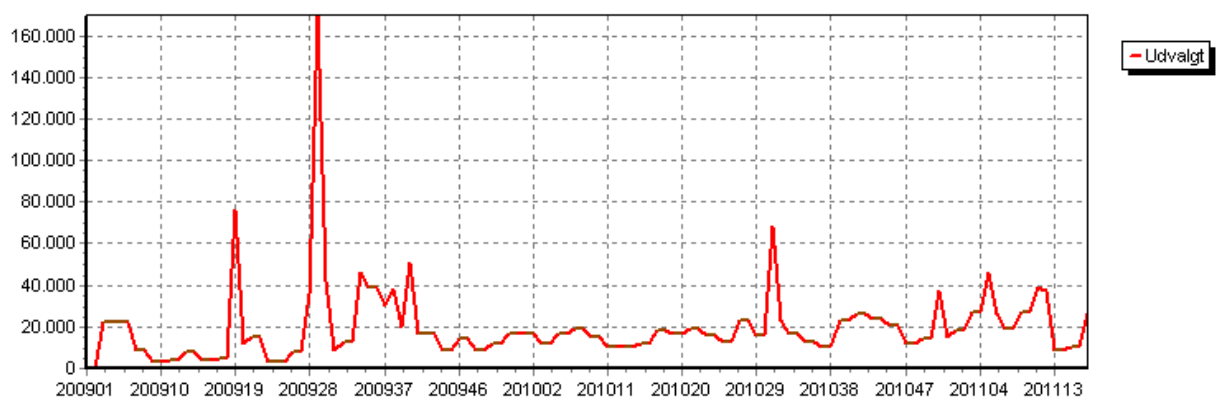
Tankmælks PCR siden Nytår 2011

EJDNR	UDTAGDATO	VETLABNGL	Staf. aurei	Enterococ	C. bovis	Beta-lacta	E.coli	Strep dysg	Staph sp	B-strep	Strep ube	Klebsiella	S. macesc	A. pyogen
44523	05-01-2011	Z011-00085-0006	29,8	31,5	33,3	40	39,5	27,5	26,5	40	40	40	40	40
44523	05-02-2011	Z011-01080-0004	24,3	21,5	35,1	37,2	39,5	29,5	24,2	40	34,8	40	40	36,9
44523	09-02-2011	Z011-01206-0001	25,7	30,4	40	39,5	40	27,4	24,7	40	36,4	38	40	36,7
44523	16-03-2011	Z011-02445-0001	26	27,4	33,5	35,6	40	40	22,9	40	34,9	40	40	34,3
44523	17-03-2011	Z011-02580-0001	23,9	31,9	34,1	40	36,8	31	21,7	40	39,6	40	40	40
44523	19-03-2011	Z011-02644-0001	23,5	27,6	39,5	40	40	30,8	23,1	40	39,3	40	40	36,6
44523	21-03-2011	Z011-02737-0001	24,6	23,1	40	40	40	40	24,7	40	35,3	40	40	40
44523	23-03-2011	Z011-02846-0001	29,6	26	37,4	40	40	34,4	29,1	40	40	40	40	34,7
44523	25-03-2011	Z011-02950-0001	27,4	21,8	40	38,9	40	33,4	25,1	40	40	40	40	40
44523	27-03-2011	Z011-03017-0001	28,1	30,8	34	40	38,2	31,4	26	40	40	40	40	40
44523	29-03-2011	Z011-03200-0001	30,4	31,4	35	35,5	38,9	30,9	28,5	40	32,7	40	40	30,2
44523	31-03-2011	Z011-03329-0001	26,1	30	31,5	36,1	40	31,6	24,6	40	34,7	36,6	40	34,4
44523	02-04-2011	Z011-03470-0001	23,8	23	35,3	38,1	37,9	32,7	22,6	40	36,5	39,3	40	36,6
44523	04-04-2011	Z011-03451-0001	20,2	29,7	33,6	38	35,3	30,2	20,8	40	40	40	40	33,6
44523	06-04-2011	Z011-03600-0001	40	33,2	30,7	35,1	38,9	31,6	26,4	40	36,4	38,4	40	34,7
44523	08-04-2011	Z011-03734-0001	29,7	31,4	30,5	35,5	40	32,7	27,3	31,5	40	40	40	34,1
44523	10-04-2011	Z011-03754-0001	22,2	28,5	32,2	40	37,7	31,2	21,5	40	35,4	40	40	32,8
44523	12-04-2011	Z011-03911-0001	28	29,6	31,2	39,1	32,9	29,5	26,1	40	30,4	40	40	39,2
44523	14-04-2011	Z011-03980-0001	30	34,7	40	39,3	40	40	29,3	40	40	39,1	40	37,6
44523	16-04-2011	Z011-04044-0001	29,2	30,6	30,2	36	40	29,9	28,7	40	34,5	40	40	33,4

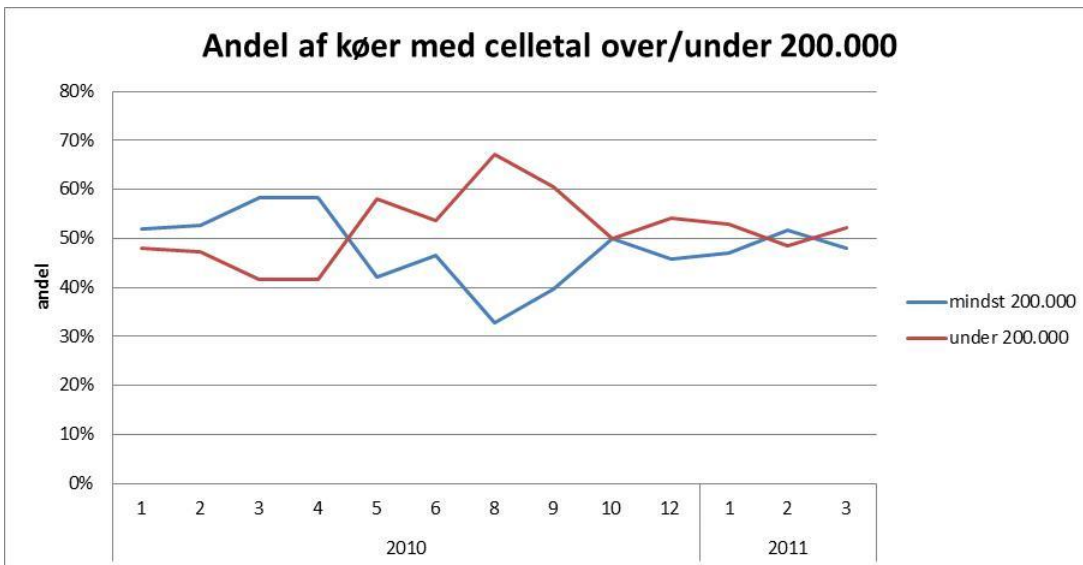
Tankcelletal siden 1 januar 2009



Kimtals siden 1 januar 2009



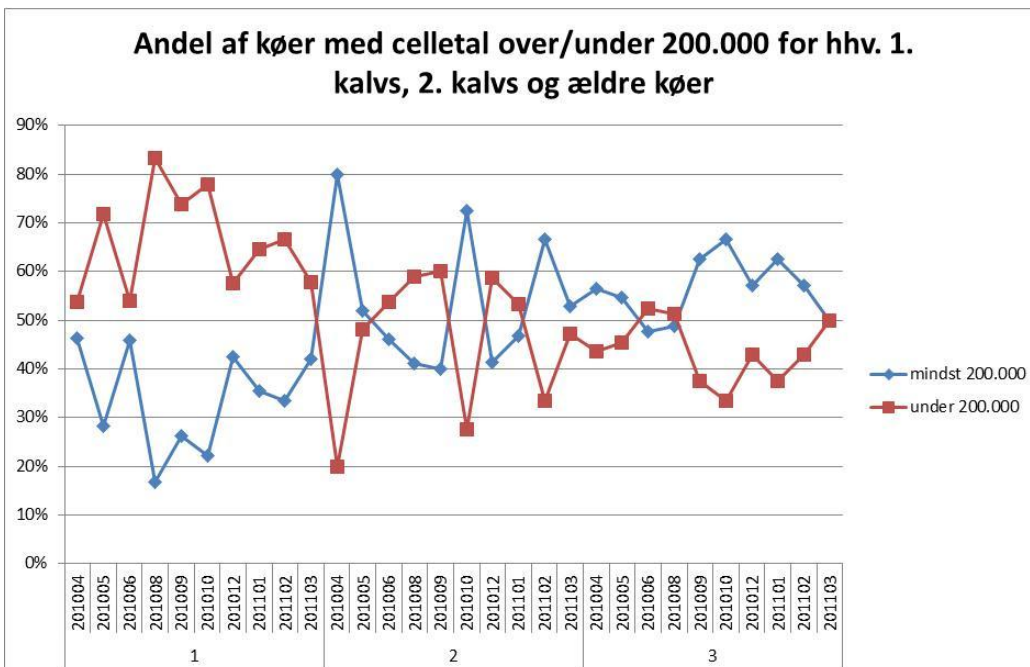
Dynamik ud fra ydelseskontrol enkeltko data Infektion ved over 200.000 celler / ml
 Infektion procent 47 i 2010 og nu 49 i 2011
 Landsgennemsnit er 30% altså en alt for høj infektionsprocent



Udvikling i infektion i de forskellige laktationsstadier

1 kalvs	32	DK 18
2 kalvs	53	DK 32
3kalvs og ældre	56	DK 44

Alle stadier af laktationen er infektionsprocenten for høj

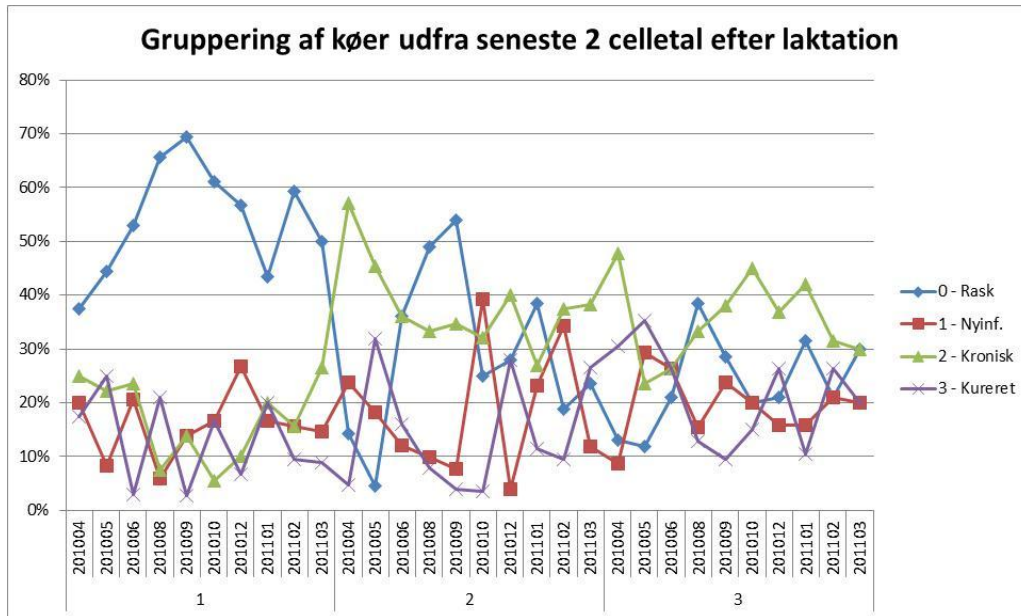


Udvikling mellem to kontrolleringer

Raske	Besætning	Gns i Danmark
	40	61

Nyinficerede af raske	30	14
Kroniske	28	20
Helbredte af inficerede	36	31

Specielt nyinfektionsen er generelt alt for høj i forhold til landsgennemsnittet



46,7 % af kvierne er inficeret ved første ydelseskontrol i DK er gennemsnittet på 23% det er altså alt for meget

BESNR	44523		
Sum af AntalKoer	Kolonnenaevne		
Rækkenavn	mindst 200.000	under 200.000	Hovedtotal
1	46,7%	53,3%	100,0%
201004	100,0%	0,0%	100,0%
201005	0,0%	100,0%	100,0%
201006	66,7%	33,3%	100,0%
201008	60,0%	40,0%	100,0%
201009	16,7%	83,3%	100,0%
201012	100,0%	0,0%	100,0%
201101	0,0%	100,0%	100,0%
201102	50,0%	50,0%	100,0%
201103	50,0%	50,0%	100,0%
Hovedtotal	46,7%	53,3%	100,0%

BESNR		44523							
Sum af AntalKoer		Kolonnenaevne							
Rækkenavne		Rask	0	1	2	3	Hovedtotal		
			Nyinf.	Kronisk	Kureret				
2		32,4%	14,7%	17,6%	35,3%	100,0%			
201004		0,0%	50,0%	25,0%	25,0%	100,0%			
201005		40,0%	0,0%	0,0%	60,0%	100,0%			
201006		0,0%	0,0%	0,0%	100,0%	100,0%			
201008		60,0%	0,0%	20,0%	20,0%	100,0%			
201009		25,0%	0,0%	25,0%	50,0%	100,0%			
201010		0,0%	0,0%	100,0%	0,0%	100,0%			
201012		50,0%	25,0%	0,0%	25,0%	100,0%			
201101		25,0%	0,0%	25,0%	50,0%	100,0%			
201102		50,0%	25,0%	0,0%	25,0%	100,0%			
201103		0,0%	50,0%	50,0%	0,0%	100,0%			
3		7,7%	15,4%	50,0%	26,9%	100,0%			
201005		0,0%	20,0%	40,0%	40,0%	100,0%			
201006		50,0%	0,0%	0,0%	50,0%	100,0%			
201008		25,0%	0,0%	50,0%	25,0%	100,0%			
201009		0,0%	0,0%	66,7%	33,3%	100,0%			
201010		0,0%	100,0%	0,0%	0,0%	100,0%			
201012		0,0%	100,0%	0,0%	0,0%	100,0%			
201101		0,0%	0,0%	80,0%	20,0%	100,0%			
201102		0,0%	0,0%	100,0%	0,0%	100,0%			
201103		0,0%	0,0%	50,0%	50,0%	100,0%			
Hovedtotal		21,7%	15,0%	31,7%	31,7%	100,0%			

BESNR		44523							
Sum af AntalKoer		Kolonnenaevne							
Rækkenavne		Rask	0	1	2	3	Hovedtotal		
			Nyinf.	Kronisk	Kureret				
Hverken gold/PFS		21,67%	15,00%	31,67%	31,67%	100,00%			
Hovedtotal		21,7%	15,0%	31,7%	31,7%	100,0%			

Nyinfektion goldperioden ingen antibiotika 41 % (DK 34) Kureret 50 % (DK 47)
 Goldbehandling 18 % (DK 24) 90 % (DK 63)

Det bør kraftigt overvejes at fortsætte med goldbehandling af mange køer da effekten har være meget flot

BESNR	44523					
Sum af AntalKoer	Kolonnenavn					
Rækkenavn		0	1	2	3	Hovedtotal
		Rask	Nyinf.	Kronisk	Kureret	
Hverken gold/PFS						
201004			2	1	1	4
201005		2	1	2	5	10
201006		1			2	3
201008		4		3	2	9
201009		1		3	3	7
201010			1	1		2
201012		2	3		1	6
201101		1		5	3	9
201102		2	1	2	1	6
201103			1	2	1	4
Hovedtotal		13	9	19	19	60